



ไฮไลท์เวิลด์ทัวร์

300/76 โครงการ พรีเมียมเพลส 6 ถนนนวมินทร์
แขวงนวมินทร์ เขตบึงกุ่ม กรุงเทพมหานคร 10240

TAX ID : 0105555162706

TAT. Licene No : 11/07075

**BEST QUALITY
FRIENDSHIPS**

T : 02-379-1933 / M : 095-382-5185 / F: 02-379-1955 / E : informhilight@gmail.com / Line : @hilightour

อเมริกาตะวันตก 10 วัน 6 คืน

ซานฟรานซิสโก ลาสเวกัส ลอสแอนเจลิส



วันแรก	กรุงเทพฯ	(ไทย-ยูเออี)
22.00น.	👤 พร้อมกัน ณ สนามบินสุวรรณภูมิ อาคารผู้โดยสารขาออกระหว่างประเทศ ชั้น 4 ประตู 9 แถว T สายการบินเอมิเรตส์ (EK) เจ้าหน้าที่ให้การต้อนรับพร้อมอำนวยความสะดวก	
วันที่สอง	กรุงเทพฯ-ดูไบ-ซานฟรานซิสโก-ยอดเขาทวินพีค	(ไทย-ยูเออี-สหรัฐอเมริกา)
02.25 น.	✈️ ออกเดินทางสู่เมืองดูไบ ประเทศสหรัฐอาหรับเอมิเรตส์ โดยสายการบินเอมิเรตส์ เที่ยวบินที่ EK 371 (☀️ บริการอาหารและเครื่องดื่มบนเครื่องบิน)	
05.35 น.	🛫 ถึงสนามบินเมืองดูไบ ประเทศสหรัฐอาหรับเอมิเรตส์ แวะเปลี่ยนเครื่อง	

09.10 น. ✈️ เดินทางสู่เมืองซานฟรานซิสโก ประเทศสหรัฐอเมริกา โดยสายการบินเอมิเรตส์ เที่ยวบินที่ EK 225
(☀️ บริการอาหารและเครื่องดื่มบนเครื่องบิน)

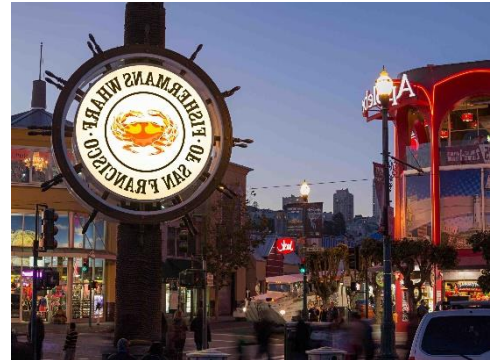
***** เครื่องบินบินผ่านเส้นแบ่งเวลาสากล *****

14.00 น. ถึง สนามบินซานฟรานซิสโก หลังผ่านวิธีการตรวจคนเข้าเมืองเรียบร้อยแล้ว นำท่านสู่ ยอดเขาทวินพีค ยอดเขาที่มีความสูงเป็นอันดับ 2 ในเมืองซานฟรานซิสโก ชมทิวทัศน์อันงดงามของเมืองซานฟรานซิสโก

ค่ำ ☀️ บริการอาหารค่ำ ณ ภัตตาคาร นำท่านสู่ที่พัก ✈️ ณ La Quinta Inn Oakland Airport Coliseum หรือระดับเดียวกัน

วันที่สาม ซานฟรานซิสโก-ล่องเรืออ่าวซานฟรานซิสโก-ฟิชเชอร์แมนวาร์ฟ-สะพานโกลเดนเกต-เฟสโน (สหรัฐอเมริกา)

เช้า ☀️ บริการอาหารเช้า ณ ห้องอาหารของโรงแรม จากนั้นนำท่านลงเรือ ล่องอ่าวซานฟรานซิสโก ชมความงดงามของตัวเมืองผ่านชม เกาะอัลคาทราช สถานที่คุมขังอาชญากรนามระบือ “อัลคาโปน” ในอดีต จากนั้นนำท่านสู่ ฟิชเชอร์แมนวาร์ฟ เป็นศูนย์กลางการท่องเที่ยวเต็มไปด้วย ร้านค้า ร้านอาหาร สวนสนุก พิพิธภัณฑ์สัตว์น้ำ และเป็น ที่ตั้งของ PIER 39 จุดที่มี สิงโตทะเลมานอนตากแดดนบร่อยตัวให้ท่านอิสระ เลือกซื้อสินค้าที่ระลึก จากนั้นชมสะพานโกลเดนเกตสะพานแขวนที่มีความยาวมากที่สุดในโลก ออกแบบโดยนาย โยเซฟ แบร์มานสเตราซ์ ยาวถึง 4,200 ฟุต กว้าง 90 ฟุต ให้ท่าน ถ่ายรูปเป็นที่ระลึกกับสะพานแขวน



กลางวัน ☀️ บริการอาหารกลางวัน ณ ภัตตาคาร นำท่านเดินทางสู่ เมืองเฟสโน เป็นเมืองในรัฐแคลิฟอร์เนีย สหรัฐอเมริกา มีจำนวนประชากรประมาณ 505,479 คน ทำให้เฟสโนเป็นเมืองที่ใหญ่เป็นอันดับ 5 ในรัฐแคลิฟอร์เนีย และอันดับที่ 35 ในสหรัฐอเมริกา เป็นศูนย์การธนาคาร มีอาคารสูงไม่เกิน 20 ชั้น ทำให้ไม่มีการบดบังทิวทัศน์ชนบทของเมือง

ค่ำ ☀️ บริการอาหารค่ำ ณ ภัตตาคาร นำท่านสู่ที่พัก ✈️ ณ Wyndham Garden Fresno Airport หรือระดับเดียวกัน

วันที่สี่ เฟสโน-บาร์สตอว์เอาเลท-ลาสเวกัส (สหรัฐอเมริกา)

เช้า ☀️ บริการอาหารเช้า ณ ห้องอาหารของโรงแรม จากนั้นนำท่านเดินทางสู่เมืองลาสเวกัส (Las Vegas) ระหว่างทางนำท่านแวะซื้อป๊ิง ณ บาร์สตอว์เอาเลท (Barstow Factory Outlet) แหล่งซื้อป๊ิงที่ใหญ่ที่สุดให้ท่านซื้อป๊ิงสินค้าราคาขายส่งหลากหลายตรงจากโรงงานเชิญเลือกซื้อสินค้านานาชนิดพบกับร้านขายเสื้อผ้าต่างๆ อาทิเช่น ลีวายส์ โปโล ผ้าปูที่นอน เครื่องนอน เครื่องครัว ของเด็กเล่น รองเท้ากีฬา รองเท้าหนังทิมเบอร์แลนด์ เน็คไท แวนดาเรย์แบนด์ กระเป๋า SAMSONITE เป็นต้น

กลางวัน ****อิสระอาหารกลางวันตามอัชยาศัยเพื่อไม่เป็นการรบกวนการช้อปปิ้งของท่าน****
สมควรแก่เวลานำท่านเดินทางต่อสู่เมืองลาสเวกัส (Las Vegas) เป็นเมืองที่ตั้งอยู่ใน มลรัฐเนวาดา สหรัฐอเมริกา เป็นสถานที่ที่ชาวอเมริกันและคนทั่วโลกให้นิยามว่า “เมืองแห่งบาป” (Sin City) เพราะเมืองทั้งเมืองเจริญเติบโตขึ้นมาจากความก้าวหน้าของกิจการการพนัน ต่อมาก็ได้พัฒนาไปสู่ธุรกิจบริการ ได้แก่ โรงแรม ศูนย์แสดงสินค้า ศูนย์ประชุม ร้านอาหาร ห้างสรรพสินค้า ซึ่งล้วนแล้วแต่มีความโอ่อ่าอลังการและขนาดใหญ่

ค่ำ ☀️ บริการอาหารค่ำ ณ ภัตตาคาร นำท่านสู่ที่พัก ✈️ ณ Stratosphere Casino หรือระดับเดียวกัน

วันที่ห้า อุทยานแห่งชาติแกรนด์แคนยอน-SKY WALK-ลาสเวกัส (สหรัฐอเมริกา)

เช้า ☀️ บริการอาหารเช้า ณ ห้องอาหารของโรงแรม นำท่านเดินทางสู่ อุทยานแห่งชาติแกรนด์แคนยอน อิสระให้ท่านได้ถ่ายรูปเก็บภาพเป็นที่ระลึกกับความมหัศจรรย์ทางธรรมชาติที่ยิ่งใหญ่แห่งหนึ่งของโลก ปัจจุบันถูกจัดให้เป็น

หนึ่งในอนุรักษสถานของโลกตามมติของสหประชาชาติแกรนด์แคนยอนถูกค้นพบเมื่อปี ค.ศ. 1776 แกรนด์แคนยอนเกิดขึ้นโดยอิทธิพลของแม่น้ำโคโลราโดที่ไหลผ่านที่ราบสูง ทำให้เกิดการสึกกร่อนพังทลายของหินอันเป็นเวลา 225 ล้านปีมาแล้ว เดิมที แม่น้ำโคโลราโดมีสภาพเป็นลำธารเล็กๆที่ไหลคดเคี้ยวไปตามที่ราบกว้างใหญ่ที่อยู่ระดับเดียวกับน้ำทะเล ต่อมาพื้นโลกเริ่มยกตัวสูงขึ้น อันเนื่องมาจากแรงดันและความร้อนอันมหาศาลภายใต้พื้นโลกทำให้เกิด การเปลี่ยนแปลงและกลายเป็นแนวเทือกเขากว้างใหญ่ การยกตัวของแผ่นดินทำให้ทางที่ลำธารไหลผ่านมีความลาดชันและน้ำไหลแรงมากขึ้น พัดเอาทรายและตะกอนไปตามน้ำเกิด การกัดเซาะลึกลงไปทีละน้อยๆในเปลือกโลก วัดจากขอบลงไป ก้นหุบเหวกว่า 1 ไมล์ (ประมาณ 1,600 เมตร) และอาจลึกกว่าสองเท่าของ ความหนาของเปลือกโลก ก่อให้เกิดหินแกรนิตและหินชั้นแบบต่างๆ พื้นดินที่เป็นหินทรายถูกน้ำและลมกัดเซาะจนเป็นร่องลึกสลัซับซ้อนนานนับล้านปีเป็นแคนยอนงดงามน่าพิศวงเนื่องจากผลของดินฟ้าอากาศ ความร้อนเย็นซึ่งมีอิทธิพลรอบด้าน



กลางวัน

☀️ บริการอาหารกลางวัน ณ ภัตตาคาร จากนั้นอิสระให้ท่านได้เดินชมวิวกายวอล์ค (Skywalk) สิ่งมหัศจรรย์ยุคใหม่ นำท่านเดินชมวิวของแกรนด์แคนยอน บนกระจกแก้ว (รูปตัวยู) เหมือนเดินบนอากาศ ชมวิวทิวทัศน์ของแกรนด์แคนยอน จากเบื้องบนสู่เบื้องล่างผ่านกระจกแก้วที่สามารถรองรับน้ำหนักได้อย่างปลอดภัย ซึ่งส่วนของกระจกแก้วได้ยื่นออกมาจากหน้าผาเป็นสถาปัตยกรรมสมัยใหม่ที่เกิดจากฝีมือมนุษย์บรรจงสร้าง นำประทับใจและอัศจรรย์ยิ่งนัก สมควรแก่เวลานำท่านเดินทางกลับสู่เมืองลาสเวกัส



ค่ำ

☀️ บริการอาหารค่ำ ณ ภัตตาคาร นำท่านสู่ที่พัก 🏠 ณ Stratosphere Casino หรือระดับเดียวกัน

วันที่หก

ลาสเวกัส-ออนตารีโอ มิลล์ เอาเลท์ มอลล์-ลอสแอนเจลิส (สหรัฐอเมริกา)

เช้า

☀️ บริการอาหารเช้า ณ ห้องอาหารของโรงแรม นำท่านเดินทางสู่ นครลอสแอนเจลิส เมืองใหญ่อันดับสองของสหรัฐอเมริกาและเป็นหนึ่งในศูนย์กลางทางด้านเศรษฐกิจ วัฒนธรรม และการบันเทิง ระหว่างทางให้ท่านได้แวะเลือกซื้อสินค้า ณ ออนตารีโอ มิลล์ เอาเลท์ มอลล์ ท่านจะได้ซื้อสินค้าทั้งเสื้อผ้า รองเท้าและของใช้ ต่างๆมากมายกว่า 200 ร้านค้า อาทิ DKNY ,Polo Ralph Lauren, Coach, Tommy Hilfiger, GAP, Guess, American Eagle Outfitters, Oakley Vault, Timberland, Banana Republic , Calvin Klein, Samsonite, H&M, Hugo Boss, Victoria's Secret, Lego Store พร้อมทั้งสิ่งบันเทิงต่างๆมากมาย อาทิเช่น โรงภาพยนตร์ ร้านอาหาร โจนเกมส์ และอื่นๆอีกมาย อิสระให้ท่านได้ช้อปปิ้ง เลือกซื้อของฝากของที่ระลึกตามอัธยาศัย

กลางวัน

****อิสระอาหารกลางวันตามอัธยาศัยเพื่อไม่เป็นการรบกวนการช้อปปิ้งของท่าน****

สมควรแก่เวลานำท่านเดินทางสู่ นครลอสแอนเจลิส หรือที่รู้จักกันในนาม แอล เอ ตั้งอยู่ทางตอนใต้ของรัฐแคลิฟอร์เนีย เป็นเมืองศูนย์กลางทางด้านเศรษฐกิจ มีวัฒนธรรมที่หลากหลาย เพราะมีประชากรหลายเชื้อชาติอาศัยอยู่ อีกทั้งยังเป็นเมืองศูนย์กลางทางด้านอุตสาหกรรมความบันเทิง เพราะเป็นที่ตั้งของ ฮอลลีวูด บริษัทผู้ผลิตภาพยนตร์ชื่อดังของโลก นอกจากนี้ ลอสแอนเจลิส ยังเป็นเมืองที่มีความหลากหลายของแหล่งท่องเที่ยว อาทิ สวนสนุก สิ่งก่อสร้างสถาปัตยกรรม พิพิธภัณฑ์ อาร์ทแกลลอรี่ โรงละคร ห้างสรรพสินค้า รวมทั้งร้านอาหาร บาร์ ไนต์คลับ ที่ช่วยสร้างสีสันในยามค่ำคืนด้วย เดินทางถึงนครลอสแอนเจลิส

ค่ำ

☀️ บริการอาหารค่ำ ณ ภัตตาคาร นำท่านสู่ที่พัก 🏠 ณ Crowne Plaza Los Angeles International Airport หรือระดับเดียวกัน

วันที่เจ็ด ลอสแอนเจลิส-ถนนฮอลลีวูดเบเวอร์รี่ฮิลล์-ถนนโรดิโอไดรฟ์-ไชนีส เธียเตอร์ (สหรัฐอเมริกา)

เช้า ☀️ บริการอาหารเช้า ณ ห้องอาหารของโรงแรม นำท่านชม นครลอสแอนเจลิสมหานครแห่งโลกมาายาเมืองใหญ่ อันดับสองของสหรัฐอเมริกา ผ่านชมย่านธุรกิจสำคัญ ย่านไชน่าทาวน์ ผ่านชม ศาลาว่าการเมืองมิวสิกเซ็นเตอร์ สถานที่ใช้มอบรางวัลออสก้า

กลางวัน ☀️ บริการอาหารกลางวัน ณ ภัตตาคาร นำท่านสู่ ย่านถนนฮอลลีวูดที่เบเวอร์รี่ฮิลล์ ผ่านถนนโรดิโอไดรฟ์ ถนน ที่รวมแหล่งช้อปปิ้งหรูหรา ชมรอยฝ่ามือฝ่าเท้าของดาราดังฮอลลีวูด ถ่ายรูปสัญลักษณ์ของดาราที่ท่านชื่นชอบ ณ “ไชนีส เธียเตอร์” โรงภาพยนตร์ที่เก่าแก่ที่สุดของฮอลลีวูด

ค่ำ ☀️ บริการอาหารค่ำ ณ ภัตตาคาร นำท่านสู่ที่พัก ณ Crowne Plaza Los Angeles International Airport หรือระดับเดียวกัน



วันที่แปด ลอสแอนเจลิส -ยูนิเวอร์แซล สตูดิโอ-สนามบินลอสแอนเจลิส (สหรัฐอเมริกา-ยูเออี)

เช้า ☀️ บริการอาหารเช้า ณ ห้องอาหารของโรงแรม จากนั้นนำท่านเดินทางสู่โรงถ่ายภาพยนตร์ ฮอลลีวูด ยูนิเวอร์แซล สตูดิโอ มีเนื้อที่กว่า 1,000 ไร่ชมเบื้องหลัง การถ่ายทำ ภาพยนตร์ที่โด่งดังทั้งในอดีตและปัจจุบัน เช่น คิงคอง ฉากถ่ายภาพยนตร์เรื่อง จอร์จ ลูคัส ยักษ์ ที่ตื่นเต้นระทึกใจชมฉากแผ่นดินไหวในซานฟรานซิสโก และ อาคารบ้านเรือน ที่ใช้ในการถ่ายทำภาพยนตร์ต่างๆ เช่นเจาะเวลาหาอดีต บัญญัติ 10 ประการ หรือสนุกสนานผจญภัยกับเครื่องเล่นทันสมัย BLACK TO THE FUTURE, JURASIC PARK, BLACK DULF และนั่งรถไฟชมรอบ บริเวณโรงถ่าย เสมือนท่านเป็นผู้กำกับภาพยนตร์ ชมโชว์กับฉากเสียง ตายสตันท์แมน โชว์วอลเตอร์เวลต์ โชว์ความน่ารักของสัตว์แสนรู้

กลางวัน ****อิสระอาหาร เที่ยงและเย็น เพื่อความต่อเนื่องในการเที่ยวที่ยูนิเวอร์แซล สตูดิโอ****
ได้เวลาสมควรนำท่านเดินทางสู่สนามบินลอสแอนเจลิส

22.40 น. ✈️ ออกเดินทางสู่ เมืองคูไบ ประเทศสหรัฐอาหรับเอมิเรตส์ โดยสายการบินเอมิเรตส์ เที่ยวบินที่ EK218 (☀️ บริการอาหารและ เครื่องดื่มบนเครื่องบิน)



วันที่เก้า ลอสแอนเจลิสคูไบ-กรุงเทพฯ (สหรัฐอเมริกา-ยูเออี)

***** เครื่องบินบินผ่านเส้นแบ่งเวลาสากล *****

วันที่สิบ คูไบ-กรุงเทพฯ (ยูเออี-ไทย)

01.30 น. ✈️ ถึง สนามบินเมืองคูไบ ประเทศสหรัฐอาหรับเอมิเรตส์ แวะเปลี่ยนเครื่อง

03.40 น. ✈️ เดินทางสู่ สนามบินสุวรรณภูมิ โดยสายการบินเอมิเรตส์ เที่ยวบินที่ EK 376 (☀️ บริการอาหารและ เครื่องดื่มบนเครื่องบิน)

13.15 น. ✈️ เดินทางถึง สนามบินสุวรรณภูมิ โดยสวัสดิภาพพร้อมความประทับใจ

อัตราค่าบริการ

กำหนดการเดินทาง		ราคา	ราคาเด็ก อายุต่ำกว่า 12 ปี ไม่ใช่เตียง	พักเดี่ยว
กันยายน	8 - 17 ก.ย. 60 22 ก.ย. - 1 ต.ค. 60	79,900	77,900	20,000
ตุลาคม	13 - 22 , 20 - 29 ต.ค. 60	79,900	77,900	20,000
พฤศจิกายน	10 - 19 พ.ย. 60	79,900	77,900	20,000

อัตราค่าบริการรวม

- ค่าตัวเครื่องบินขึ้นที่สนามบินไป-กลับ กรุงเทพ-ซานฟรานซิสโก/ลอสแอนเจลิส-กรุงเทพ โดยสายการบิน Emirates
- ค่าที่พัก (ห้องละ 2 ท่าน) ตามที่ระบุในรายการ
- ค่าภาษีสนามบิน
- ค่ารถปรับอากาศพร้อมคนขับรถ บริการนำเที่ยวตามที่ระบุในรายการ
- ค่าเข้าชมสถานที่ และค่าธรรมเนียมตามที่ระบุในรายการ
- ค่าอาหารตามที่ระบุในรายการ
- ค่าหัวหน้าทัวร์ให้บริการท่องเที่ยวตามรายการ
- ค่าประกันภัยในการเดินทาง 2,000,000 / 500,000 บาท (เงื่อนไขตามกรมธรรม์)

อัตราที่ไม่รวม

- ค่าภาษีมูลค่าเพิ่ม 7% ภาษีหัก ณ ที่จ่าย 3% กรณีต้องการใบเสร็จ
- ค่าน้ำหนักของกระเป๋าในกรณีเกินกว่าสายการบินกำหนดให้ 23 กิโลกรัม (2 ใบ ต่อ 1 ท่าน)
- ค่าใช้จ่ายส่วนตัวต่าง ๆ นอกรายการ อาทิ ค่าโทรศัพท์ ค่าซักรีด และค่าเครื่องดื่มในห้องพัก ฯลฯ
- คนขับรถท้องถิ่น (คนละ 3 USD / วัน / คน)
- ค่าทิปหัวหน้าทัวร์ไทย ขึ้นตัว 100 บาท / วัน / คน (100 * 7 วัน)
- ค่าบริการวีซ่าและค่าธรรมเนียมวีซ่าอเมริกา ท่านละ 6,000 บาท

เงื่อนไขการจองทัวร์

1. สำหรับการจอง กรุณาชำระเงินมัดจำท่านละ 30,000 บาท และค่าธรรมเนียมวีซ่า ท่านละ 6,000 บาท (ในกรณีที่ให้บริษัทดำเนินการยื่น) (หลังจองภายใน 3 วัน) พร้อมสำเนาหนังสือเดินทาง
2. ชำระยอดทั้งหมดก่อนการเดินทางไม่น้อยกว่า 20 วัน
3. หากไม่ชำระค่าใช้จ่ายภายในกำหนด ทางบริษัทจะถือว่าท่านยกเลิกการเดินทางโดยอัตโนมัติ

การยกเลิกและคืนค่าทัวร์

1. ยกเลิกก่อนการเดินทาง 45 วันขึ้นไป คืนมัดจำทั้งหมด
2. ยกเลิกก่อนการเดินทาง 30 วันขึ้นไป เก็บค่าใช้จ่ายเบื้องต้น 10,000 บาท
3. ยกเลิกก่อนการเดินทาง 25-30 วัน เก็บเงินมัดจำทั้งหมด
4. ยกเลิกก่อนการเดินทาง 15-25 วัน เก็บค่าใช้จ่าย 50% ของราคาค่าทัวร์ทั้งหมด
5. ยกเลิกก่อนการเดินทางน้อยกว่า 15 วัน ขอเก็บค่าใช้จ่าย 100% ของราคาค่าทัวร์ทั้งหมด

เอกสารในการขอยื่นวีซ่าประเทศสหรัฐอเมริกา

พาสปอร์ตที่ยังไม่หมดอายุ และมีอายุไม่ต่ำกว่า 6 เดือน ก่อนวันหมดอายุ หากมีพาสปอร์ตเล่มเก่า ไม่ว่าจะเคยมีวีซ่าหรือไม่ก็ตาม ควรนำไปแสดงด้วยเพื่อเป็นการง่ายต่อการอนุมัติวีซ่า

1. **ใบกรอกข้อมูลส่วนตัว** โดยทางเราจะเป็นผู้จัดส่งใบกรอกข้อมูลให้ กรุณากรอกข้อมูลตามจริงทั้งภาษาไทย และภาษาอังกฤษให้ครบถ้วน ข้อมูลที่ท่านกรอกมีส่วนสำคัญอย่างมากในการกรอกแบบฟอร์มวีซ่าอเมริกา หากท่านให้ข้อมูลมาไม่ครบถ้วน ทางบริษัทจะไม่สามารถกรอกแบบฟอร์มในการยื่นวีซ่าให้กับท่านได้
2. รูปถ่ายสีขนาด 2 x 2 นิ้ว นิ้วจำนวน 2 ใบ (จากหลังเป็นสีขาวเท่านั้นและควรมีอายุไม่เกิน 3 เดือน ท่านสามารถแจ้งร้านถ่ายรูปว่าถ่ายรูปเพื่อทำวีซ่าอเมริกา 2 x 2 นิ้ว พื้นขาว ช่างที่หลาย ๆ ร้าน จะเข้าใจ และห้ามใส่เครื่องประดับทุกชนิด ทำทรงผมเพื่อให้เห็นใบหน้า หน้าผากและใบหูอย่างชัดเจน โดยไม่สวมใส่สิ่งต่าง ๆ บนใบหน้าหรือศีรษะ รวมทั้งแว่นตา และคอนแทคเลนส์)
3. สำเนาทะเบียนบ้าน / สำเนาบัตรประชาชน / หรือสำเนาบัตรข้าราชการ / สำเนาทะเบียนสมรส (ถ้ามี)
4. **ใบรับรองการทำงาน**จากบริษัทที่ท่านทำงานอยู่**ต้องเป็นภาษาอังกฤษเท่านั้น** โดยระบุตำแหน่ง, อัตราเงินเดือนในปัจจุบัน, วันเดือนปีที่เริ่มทำงานกับบริษัทนี้ และช่วงเวลาที่ยกเลิกงาน เพื่อเดินทางไปยุโรป หลังจากนั้นจะกลับมาทำงานตามปกติหลังครบกำหนด
5. กรณีที่เป็นเจ้าของกิจการ ขอใบทะเบียนการค้า **และหนังสือรับรองที่คัดไว้ไม่เกิน 3 เดือน** พร้อมวัตถุประสงค์หรือใบเสียภาษีและหลักฐานการเงินของบริษัทย้อนหลัง 6 เดือน
6. **รายการเงินบัญชีย้อนหลัง 6 เดือน (Statement)** พร้อมสำเนาสมุดบัญชีเงินฝาก ประจำหรือออมทรัพย์ **ย้อนหลัง 6 เดือน** (นับจากวันปัจจุบัน) ควรเลือกเล่มที่มีการเข้าออกของเงินสม่ำเสมอ และมีจำนวนไม่ต่ำกว่า 6 หลัก เพื่อแสดงให้เห็นว่ามีฐานะการเงินเพียงพอ ที่จะครอบคลุมกับค่าใช้จ่ายในการเดินทาง และสามารถที่จะใช้จ่ายได้อย่างไม่เดือดร้อน เมื่อกลับสู่ภูมิลำเนา ****สถานทูตไม่รับพิจารณาบัญชีกระแสรายวัน****
7. กรณีที่บริษัทของท่านเป็นผู้รับผิดชอบค่าใช้จ่ายในการเดินทางให้กับผู้เดินทางทั้งหมด นอกเหนือจากเอกสารข้อ 1-6 แล้วทางบริษัทฯ จะต้องออกจดหมายอีกหนึ่งฉบับเพื่อแสดงความรับผิดชอบต่อค่าใช้จ่ายและการกลับมาทำงานของท่าน โดยระบุรายชื่อผู้เดินทาง และเหตุผลที่จัดการเดินทางนี้ในจดหมายด้วย
8. กรณีที่เป็นนักเรียน นักศึกษา **ต้องมี หนังสือรับรองจากทางสถาบันการศึกษา (ตัวจริง)** เท่านั้น
9. กรณีที่เด็กอายุต่ำกว่า 20 ปี เดินทางไปกับบิดา หรือมารดาท่านใดท่านหนึ่ง จะต้องทำจดหมายยินยอม โดยที่บิดา, มารดา และบุตรจะต้องไปยื่นเรื่องแสดงความจำนงค์ในการอนุญาตให้บุตรเดินทางไปกับอีกท่านหนึ่งได้ ณ ที่ว่าการอำเภอหรือเขต โดยมีนายอำเภอหรือผู้อำนวยการเขตลงลายมือชื่อและประทับตรารับรองจากทางราชการอย่างถูกต้อง
10. รายละเอียดเกี่ยวกับชื่อ, นามสกุล, วันเดือนปีเกิด, ญาติพี่น้อง, สถานที่เกิด และจำนวนบุตรของผู้เดินทาง
11. การบิดเบือนข้อเท็จจริงประการใดก็ตาม อาจจะถูกปรับหรือมีให้เดินทางเข้าประเทศในกลุ่มเชงเก้นเป็นการถาวร และถึงแม้ว่าท่านจะถูกปฏิเสธวีซ่า สถานทูตไม่คืนค่าธรรมเนียมที่ได้ชำระไปแล้ว และหากต้องการขอยื่นคำร้องใหม่ก็ต้องชำระ

ค่าธรรมเนียมใหม่ทุกครั้ง หากสถานทูตมีการสุ่มเรียกสัมภาษณ์บางท่าน ทางบริษัทฯ ขอความร่วมมือในการเชิญท่านไป สัมภาษณ์ตามนัดหมาย และโปรดแต่งกายสุภาพ ทั้งนี้บริษัทฯ จะส่งเจ้าหน้าที่ไปอำนวยความสะดวกและประสานงาน ตลอดเวลาและหากสถานทูตขอเอกสารเพิ่มเติมทางบริษัทใคร่ขอรบกวนท่านจัดส่งเอกสารดังกล่าวเช่นกัน

12. กรณียกเลิกการเดินทางภายหลังจากได้วีซ่าแล้วทางบริษัทฯ ขอสงวนสิทธิ์ในการแจ้งสถานทูตเพื่อให้อยู่ในดุลพินิจของสถานทูตเรื่องวีซ่าของท่าน เนื่องจากการขอวีซ่าในแต่ละประเทศจะถูกบันทึกไว้เป็นสถิติในนามของบริษัท

****หมายเหตุ การอนุมัติวีซ่าประเทศสหรัฐอเมริกาขึ้นอยู่กับสถานทูตและเอกสารประกอบการยื่นวีซ่าเท่านั้น****

ติดต่อสอบถามและจองทัวร์ได้ที่ Hilight World Tour

Tel. 02-379-1933 (อัตโนมัติ) Hotline. 095-382-5185

E-Mail : informhilight@gmail.com

ก๊อง : 081-148-3928

แม : 097-234-4817

Line : @hilightour

กราย : 086-366-8738

บูม : 086-351-3703

Fax : 02-379-1955

อัม : 083-096-7405

โหน่ง : 061-919-5454